

SPÉCIAL  
SOLS

## HYDROFUGE - OLÉOFUGE - ANTI-SALISSURES LE RÉNOVATEUR QUI PROTÈGE ET EMBELLIT LES SOLS EN BÉTON

- ✓ RÉNOVE ET EMBELLIT LES DALLES BÉTON
- ✓ PROTÈGE CONTRE L'EAU, L'HUILE ET LES SALISSURES

- ✓ RÉDUIT LA GLISSANCE
- ✓ RÉSISTE AUX INTEMPÉRIES, À L'ABRASION ET AUX UV
- ✓ EXTÉRIEUR

### DESCRIPTION

ProtectGuard® Color Mineral Paint : un seul produit, deux fonctions:

#### 1. Rénovateur coloré pour pavés et dalle béton

ProtectGuard® Color Mineral Paint est un produit coloré destiné à rénover les sols en béton. Le ProtectGuard® Color Mineral Paint Primaire doit être au préalable appliqué.

A la différence d'une peinture, ProtectGuard® Color Mineral Paint est un produit d'imprégnation qui respecte l'aspect minéral du matériau et qui reste perméable à l'air et à la vapeur d'eau (pas de cloquage).

#### 2. Hydrofuge-oléofuge

ProtectGuard® Color Mineral Paint protège durablement contre les principales causes de dégradations comme les taches, les salissures grasses, les infiltrations... La pénétration de l'eau, de l'huile et des salissures est ainsi fortement limitée et la propreté des surfaces traitées est assurée.

### UTILISATION

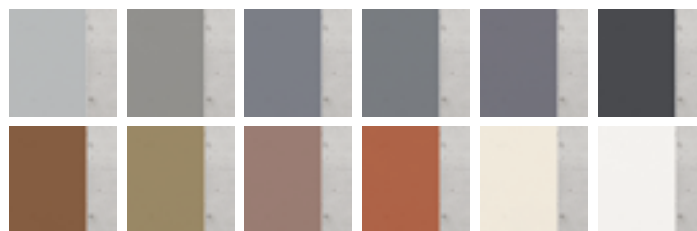
ProtectGuard® Color Mineral Paint s'utilise sur les sols extérieurs en béton (allées, terrasses, cours...) soumis à un trafic piétonnier domestique. Il peut également être appliqué sur pavés béton sans application du primaire au préalable.

### CONDITIONNEMENT

Seau de 5 Kg.

### TEINTES DISPONIBLES

42 coloris standards selon le nuancier ProtectGuard® Color Mineral Paint. Finition mate. Il est également possible de réaliser des teintes à façon en laboratoire ou chantier sur demande.



Exemples de couleurs.

### NATURE CHIMIQUE

- Copolymère acrylique en phase aqueuse avec des pigments minéraux.

### AVANTAGES ET CARACTÉRISTIQUES

- Protège contre l'eau, les pluies acides et les graisses.
- Anti-taches et anti-salissures.
- Améliore la résistance à l'encrassement.
- Résiste au trafic piétonnier modéré.
- Excellente adhérence.
- Laisse respirer le support et résiste aux UV.
- Diminue la glissance du sol aussi bien en condition sèche qu'humide.

## DONNÉES TECHNIQUES

Etat physique à 20 °C	: Liquide
Couleur	: Colorée
Odeur	: Aucune
pH	: 9.0 ± 0.5
Point d'ébullition [°C]	: 100 °C
Densité	: 1.30 ± 0.1
Solubilité dans l'eau [vol/vol]	: Totale
Point d'éclair [°C]	: Non applicable
COV	: < 35 g/Kg*

## MISE EN ŒUVRE

### Préparation du support :

- Appliquer le produit sur une surface propre, dépoussiérée, dégraissée et sèche. Pour enlever les taches grasses et les traces de pollution utiliser **Décap'Sols Guard<sup>®</sup> Écologique** ou **Wash'Guard<sup>®</sup>**, pour les traces d'efflorescences, de laitances ou les voiles de ciment utiliser **Décap'Laitances Guard<sup>®</sup> Écologique**.
- Rincer abondamment au nettoyeur haute pression et laisser sécher avant application de **ProtectGuard<sup>®</sup> Color Mineral Paint**.
- L'application, la préparation et le support doivent être conformes aux DTU en vigueur, 59.1 (Travaux de peinture), 59.3 (Peinture au sol).

### Application :

- Avant application, bien mélanger le seau à l'aide d'un agitateur mécanique pendant 3 minutes (au centre puis sur les bords en montant et descendant l'agitateur).
- Procéder toujours à un essai préalable pour valider l'aspect et la tenue.
- Laisser sécher **ProtectGuard<sup>®</sup> Color Mineral Paint** pendant 24h minimum avant la remise en circulation piétonne et 72H pour une circulation de véhicule léger.
- Efficacité maximale obtenue après 7 jours.

### Application sur pavés autobloquants:

- Appliquer **ProtectGuard<sup>®</sup> Color Mineral Paint** en une couche.
- Une seconde couche peut être appliquée si jugée nécessaire esthétiquement (intervalle entre les deux couches: 2 à 24 heures).

### Application sur dalles ou chapes béton lisses:

- Appliquer au préalable **ProtectGuard<sup>®</sup> Color Mineral Paint Primaire** à l'aide d'une brosse ou d'un rouleau afin de faciliter l'adhérence (consommation: 5 à 15 m<sup>2</sup>/kg). Attendre au minimum 3h et au maximum 24h avant l'application de **ProtectGuard<sup>®</sup> Color Mineral Paint** à 20°C. Consulter la fiche technique du primaire avant utilisation.
- Appliquer **ProtectGuard<sup>®</sup> Color Mineral Paint** en deux couches. Intervalle entre les deux couches: 2 à 24 heures.

## OUTILS D'APPLICATION

### Application sur pavés autobloquants:

- Appliquer à l'aide d'un rouleau à poils longs (fibre polyamide de 15-18 mm) destiné aux surfaces irrégulières. L'utilisation d'une brosse est possible en particulier pour les finitions.

### Application sur dalles ou chapes béton lisses:

- Appliquer à l'aide d'un rouleau à poils mi-longs (fibre polyamide de 8-15 mm).

## ENTRETIEN

- Les taches domestiques peuvent être nettoyées à l'eau claire ou à l'aide d'un nettoyant à pH neutre. Ne pas utiliser de haute pression.
- En fonction de l'usure due au trafic, appliquer une nouvelle couche directement sur le support après avoir effectué un nettoyage à l'aide d'un nettoyant à pH neutre et d'une brosse.

## CONSOMMATION

La consommation dépend de la porosité des pavés.  
Les valeurs ci-dessous sont données à titre indicatif :

- **Pavés autobloquants: 2 à 3 m<sup>2</sup> / Kg.**
- **Dalles ou chapes béton: 3 à 5 m<sup>2</sup> / Kg.**

## NETTOYAGE DU MATÉRIEL

- Nettoyer les outils et les équipements utilisés à l'eau immédiatement après emploi.

## STOCKAGE

- Stocker dans un endroit sec à une température comprise entre 5°C et 30°C.
- Conservation : 12 mois à partir de la date de fabrication, en emballage d'origine non ouvert.

## RECOMMANDATIONS

- Ne traiter que des surfaces sèches et préalablement nettoyées de toute pollution atmosphérique et de toutes taches.
- Pour une parfaite application et une protection efficace, **ProtectGuard<sup>®</sup> Color Mineral Paint** doit être utilisé impérativement lorsque la température des supports est comprise entre 10°C et 30°C avec un taux d'humidité < 5%. pH du support ≤ 10.
- Ne pas appliquer par temps de pluie, de très forte chaleur ou en plein vent. Température de l'air comprise entre 10°C et 30°C avec un taux d'humidité < 80%.
- Ne pas traiter le support par risque de pluie (pas de pluie 48h après l'application).
- Ne pas traiter des surfaces polies, glacées, friables ou déjà traitées.
- Prévoir une protection sur les supports environnants et une protection pour l'applicateur.
- **ProtectGuard<sup>®</sup> Color Mineral Paint** n'est pas destiné à un trafic piétonnier intensif ou à la circulation de véhicules. Il est non conseillé autour des piscines.

## SANTÉ / SÉCURITÉ

- **Protection respiratoire** : En cas d'application manuelle, aucun équipement de protection n'est requis dans des conditions normales d'utilisation.
- **Protection des mains** : Porter des gants en latex.
- **Protection de la peau** : Porter un vêtement de travail régulièrement lavé.
- **Protection des yeux** : Porter des lunettes de protection.
- **En cas d'ingestion** : Ne pas provoquer de vomissements. Contacter un médecin ou un spécialiste.

## PRODUIT À USAGE PROFESSIONNEL

## ASSISTANCE TECHNIQUE

### GUARD INDUSTRIE

7 rue Gutenberg • 93100 MONTREUIL • FRANCE

Tél: +33 (0)1.55.86.17.60 • Fax:+33 (0)1.48.58.16.89

E-mail : [info@guardindustrie.com](mailto:info@guardindustrie.com) • [www.guardindustrie.com](http://www.guardindustrie.com)

**Important:** Le contenu de cette documentation résulte de notre expérience du produit. La société Guard Industrie garantit la qualité de ses produits mais décline expressément toute responsabilité en cas de non respect par l'utilisateur des préconisations et conditions d'utilisation desdits produits, notamment mais non exclusivement en cas de défaut d'application, d'application par un personnel non qualifié, d'utilisation de produits non compatibles avec les produits de la société Guard Industrie ou de mauvaises conditions météorologiques. Pour plus d'informations, reportez-vous à la fiche de données de sécurité.

Consultez la dernière mise à jour de notre fiche technique disponible sur notre site internet [www.guardindustrie.com](http://www.guardindustrie.com)

Date de mise à jour : 18/08/2018

Fabriqué en France

